

Rosaceae – růžovité

## **Třešeň višeň, slivoň višeň, višeň obecná** **(*Prunus cerasus* L.; *Cerasus vulgaris* Mill.)**

Keř nebo strom 3 – 10 m vysoký. Květy v okolících, stopkaté, úžlabní pupeny vždy jednotlivé, korunní lístky nevykrojené, kališní ušty nazpět ohnuté, listy tupě pilovité, na rubu lysé, řapík s 1 – 2 zelenými žlázkami. Rozšíření – Evropa, Malá Asie, Kavkaz, Írán, střední Asie, severozápadní Afrika.

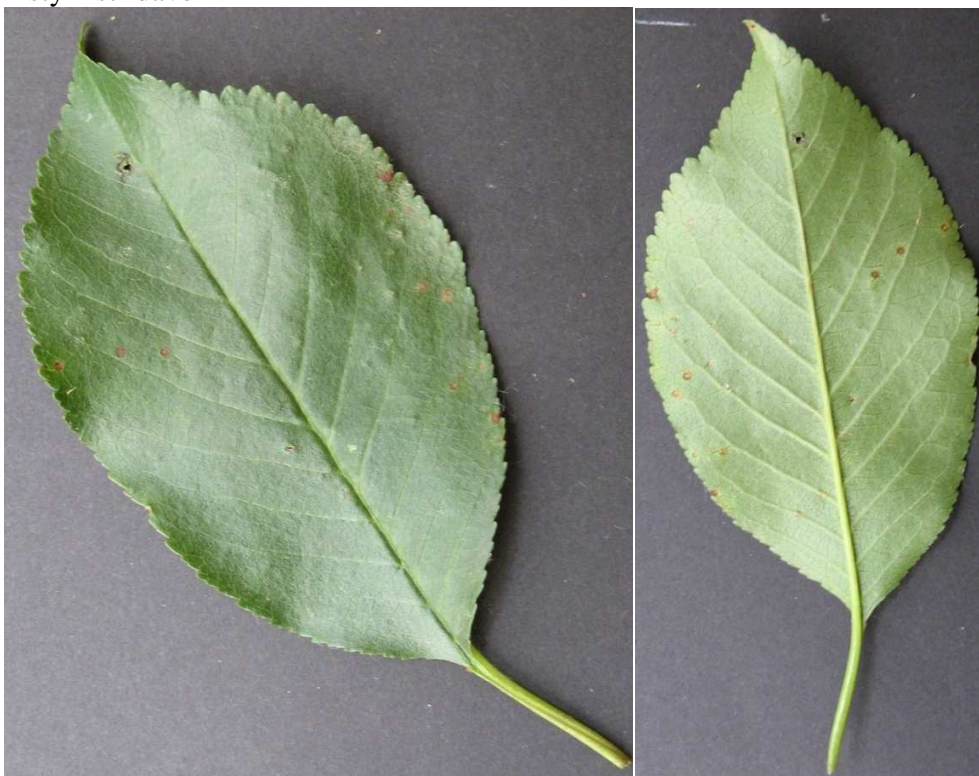
Květy – oboupohlavné, v okolících, kalich a koruna pětičetné



květ



Listy – střídavé



Plody – peckovice, dužnina jedlá



peckovice



semeno

